

ANTİSTATİK EPOKSİ KAPLAMA TEKNİK ŞARTNAMESİ CONDUCTIVE

Genel Notlar :

Betonun mukavemeti epoksi kaplamalar için uygun olmalıdır, dolayısıyla kaplama yapılacak beton en az C 25 tercihen C 30 – C 35 standardında olmalı, yüzeyde (kaymak tabakası) gevşek kısım olmamalı, epoksi /poliüretan kaplama yapılacak beton, düzgün perdahlanmış ve tepsisi yapılmış olarak hazırlanmalı. Uygulama öncesi yüzey kir, yağ, toz ve nemden arındırılmış olmalı, gevşek tabakalar uzaklaştırılmalı, ana beton bulunmamalı ve kaplama sağlam betona yapılmalıdır. Uygulama yapılacak beton yeni veya ortam nemli ise nem ölçme cihazları ile betonun nemi ölçülerek kaplamaya uygun nem oranında olup olmadığı kontrol edilmelidir, yeni dökülmüş beton yüzeylerde betonun priz süresi 21 gün beklenerek, zemin rutubet azami değeri % 10 , uygulama yapılacak zemin sıcaklığı 10-30 oC değerlerinde olmalıdır. Rutubetin yüksek olduğu beton yüzeylerde kaplama işi yapılmayacak. Epoksi/poliüretan uygulama işi için betonun rutubet ve sıcaklık ideal değerlere ulaşması beklenenecek. Çok parlak yüzeylere epoksi ve poliüretan kaplama yapılmamalı, epoksi/poliüretan kaplanacak beton yüzeylerde belli bir pürüzlülük sağlanmalı, şayet beton yüzey düzgün ve parlak olarak bitirilmiş veya her hangi bir kaplama yapılmış ise, betonun durumuna göre Slim / Shot Blast yapılarak pürüzlendirilmeli ve kalkan kısımlar tamamen satıhtan uzaklaştırılmalıdır

Epoksi Tamir Harçları :

Beton zeminde var olan çatlaklar “V” şeklinde fleks ile açılacak, oyuklar ve kırıklar endüstriyel vakum makinesi ile tozu alınarak **BAUMEX BAUPOX 2130 REPAIR Epoksi Tamir Malzemesi** ile tamir edilecek. Tamir malzemesi kullanıldığı kadar birim fiyat üzerinden fatura edilecektir.

Uygulama Yapılacak Zemin ve Alanlarda :

Uygulanacak zemin ve ortamın sıcaklığı 10 °C - 30 °C olmalıdır. Uygulamadan sonra 24 saat dokunulmamalı ve üstüne basılmamalıdır. Epoksi/poliüretan kaplamalarda ortam sıcaklığının 20 oC olduğu durumlarda tam sertleşme süresi 7 gündür, bu süre zarfında ağır yük trafiği, yağ ,su , kimyasallar ile teması olmayacaktır. **Uygulama yapılacak alanlarda uygulama firması dışında başka taşeron firma bulunmayacaktır. Uygulamada BAUMEX marka Epoksi kaplama malzeme kullanılacaktır.**

Süpürgelik / Derz Uygulaması :

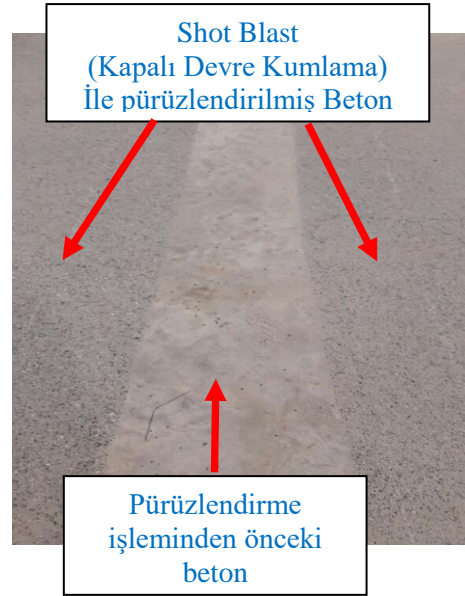
Süpürgelik (pahlı) ve Derz uygulaması kontrol tarafından gerek görüldüğü taktirde imalatı gerçekleşecektir, ilgili imalatlar için hak ediş birim fiyat üzerinden mtul hesabı ile fatura edilecektir.

ANTİSTATİK EPOKSİ KAPLAMA TEKNİK ŞARTNAMESİ CONDUCTIVE

İŞİN TANIMI: CONDUCTIVE Özellikle Epoksi Self Leveling Zemin Kaplaması **2,50 mm**

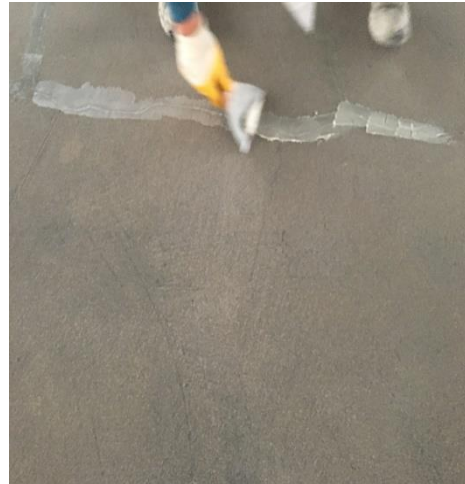
1- Yüzey Temizliği;

- ❖ Beton yüzeyindeki kir, yağ, toz ve gevşek tabakalar uzaklaştırılacak, mükemmel bir yapışma sağlamak bakımından vakum bağlantılı çelik bilyecik fırlatma (Shot Blasting - Kapalı Devre Kumlama Sistemi) yöntemi ile betonun çimentoca zengin parlak üst tabakası (latience) alınacak ve yüzey profillendirilecektir. Bu işlemden sonra sanayi tipi kapalı devre vakumlu sistem ile zeminde temizlik yapılacaktır.



2- Tamiratlar;

- ❖ Meydana gelmiş tahribat çukur ve çatlakları silis kumu dolgulu saf epoksi BAUPOX 1150 PR ile doldurulacak ve tesviye edilecektir.



ANTİSTATİK EPOKSİ KAPLAMA TEKNİK ŞARTNAMESİ CONDUCTIVE

3- Epoksi Astar + Kuvars Dolgu Uygulaması (1.Kat)

- ❖ Astar ve tesviye katı olarak silis dolgulu saf epoksi BAUPOX 1150 PR mala ile çekilecektir. Malzeme yaşken üzerine 01-0,3 mm ve 0,2-0,5 mm silis kumu serpilecektir. **Sarfiyat : 1,400 kg/m²**



4- Conductive Değerde Epoksi Astar Uygulaması (2.Kat) :

- ❖ Yukarıdaki işlemi takiben bir gün sonra işletmenin topraklama yapacağı noktalardan bakır bara yardımı ile toprak hattı bağlantı noktaları oluşturulacak, bu işlemin dışında her hangi bir şekilde bakır bara kullanılmayacak.

Ardından Kohm mertebesinde iletkenlik değerine sahip BAUPOX 1950 PR CONDUCTIVE astar zemine mala ile uygulanacak. **Sarfiyat : 0,300 kg/m²**



ANTİSTATİK EPOKSİ KAPLAMA TEKNİK ŞARTNAMESİ CONDUCTIVE

5- CONDUCTIVE Epoksi Self Leveling Zemin Kaplaması (3.Kat) :

- ❖ Bir gün sonra BAUPOX 215 SELF /CONDUCTIVE epoksi self leveling malzemesi taraklı mala ile çekilmek suretiyle uygulanacaktır, ardından kirpi rulo yapılarak işlem tamamlanacaktır.
Sarfiyat : 2,500 kg/m²



Oluşan kaplama **0 Kohm – 750 Kohm** mertebesinde iletkenliğe sahip **2,5 mm kalınlıkta**, renkli, parlak, mikroorganizma barındırmayan, kolay temizlenebilir, kimyasal dayanımı yüksek, yoğun sıklıkta yaya ve araç trafiğine dayanıklı bir kaplamadır.